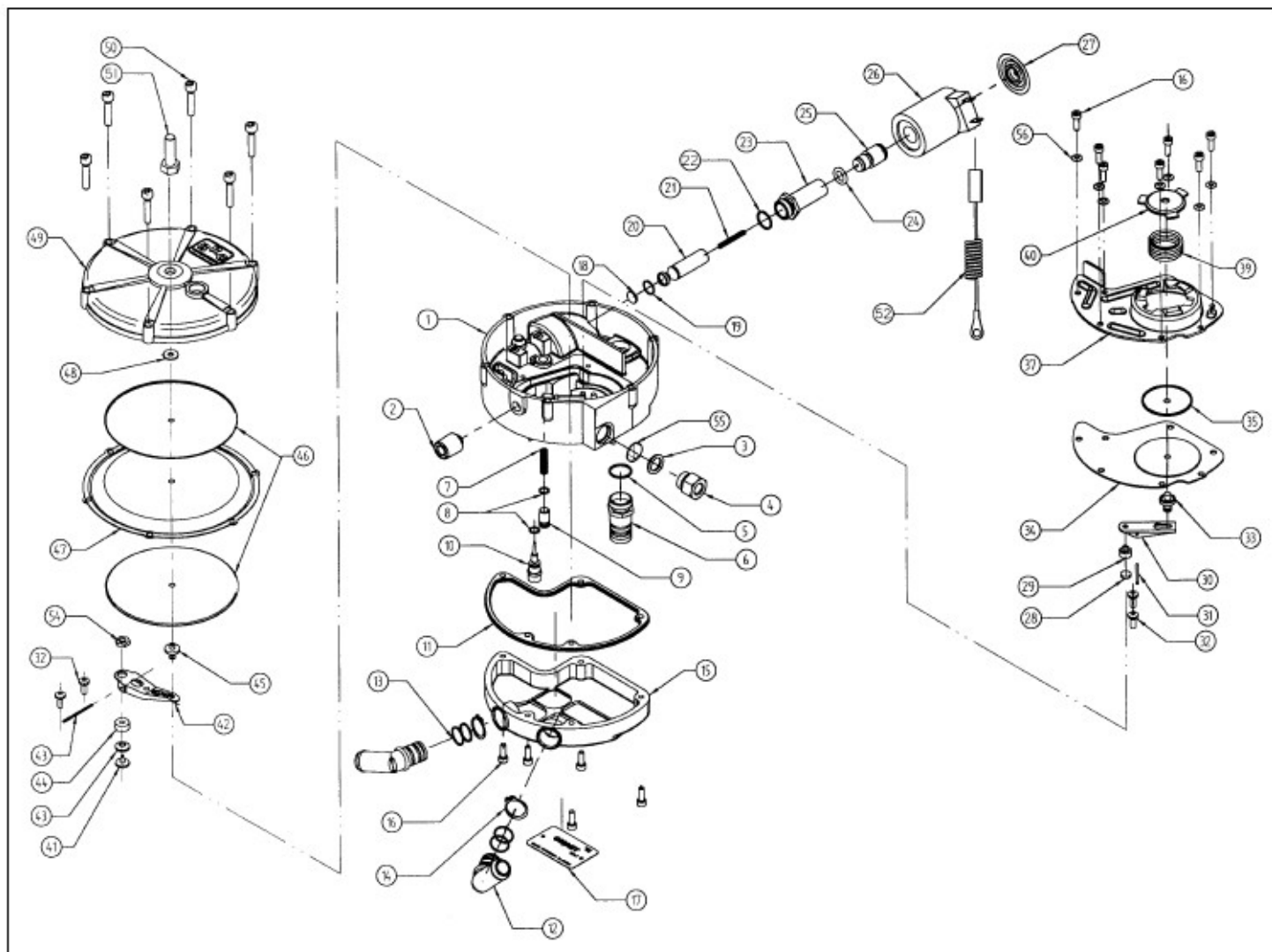


ИНСТРУКЦИИ ПО КАПИТАЛЬНОЙ ПЕРЕБОРКЕ РЕДУКТОРА BRC МОДЕЛЬ TECNO



РАЗБОРКА

- 1 - Снять заднюю крышку 2-й ступени (49).
- 2 - Отцепить мембрану (47), удерживая рычаг неподвижным (42).
- 3 - Демонтировать рычаг 2-й ступени (42) и заменить затвор (41).
- 4 - Отсоединить (вращая) головку (40) и извлечь пружину (39).
- 5 - Снять крышку 1-й ступени (37), стараясь не потерять винты (16) и шайбы (56).
- 6 - Извлечь рычаг (30) и заменить клапан 1-й ступени (28).
- 7 - Демонтировать блок электроклапана, состоящий из деталей от 18 до 27.
- 8 - Заменить O-кольца (22) и (19), бочонок (18) и пружину (21).
- 9 - Отвинтить патрубок для входа газа (4).
- 10 - Заменить фильтр (55) и O-кольцо (3).
- 11 - Снять регулировочный винт минимума (10) и заменить O-кольцо (8).
- 12 - Снять регулировочный винт чувствительности (9) и заменить O-кольцо (8) и пружину (7).
- 13 - Приступить к тщательной промывке корпуса (1).
- 14 - Проверить целостность гнезд 1-й ступени, 2-й ступени и гнезда обмотки корпуса (1).

ПОВТОРНАЯ СБОРКА

- 1 - Заменить все изношенные детали на те которые имеются в пакете для капремонта.
- 2 - Установить обратно фильтр (55) и патрубок для входа газа (4).
- 3 - Установить на место регулировочный винт минимума (10).

- 4 - Установить рычаг 1-й ступени (30).
 - 5 - Установить мембрану (34) и крышку (37), закрепив ее винтами (16), снабженными шайбами (56), производя перекрестное закрепление парой зажимов на 2,5 N·м.
 - 6 - Установить пружину (39) и закрепить ее с помощью шайбы (40).
 - 7 - Установить обратно блок электроклапана, состоящий из деталей от 18 до 27.
 - 8 - Вернуть на место регулировочный винт чувствительности (9) примерно на середину хода и соответствующую пружину (7).
 - 9 - Установить обратно узел рычага 2-й ступени (42).
- Примечание:** калибровочный винт (54) не должен смещаться с установленного заранее положения.
- 10 - Установить мембрану 2-й ступени (47) и крышку (49).

Во время капитальной переборки рекомендуется **НЕ СНИМАТЬ КРЫШКУ ВОДНОЙ КАМЕРЫ (15)**, если только не были выявлены утечки или если не производится промывка в кислотах. Если возникла необходимость капитальной переборки, действуйте, как указано ниже:

- 1 - Снять крышку (15) и извлечь прокладку (11).
- 2 - Извлечь два сигера (14).
- 3 - Вынуть патрубки для воды (12).
- 4 - Заменить четыре O-кольца (13).
- 5 - Установить снова патрубки (12) и закрепить с помощью сигера (14).



- 6 - Поставить на место прокладку (11).
- 7 - Установить обратно крышку водной камеры (15).